

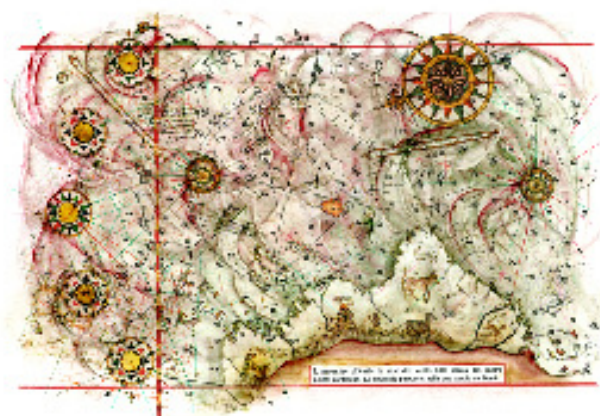
L'INSOUMISE DÉGÈLE LES MASSIFS TRANSALPINS, SOUSCLASSEZ AUX CIRQUES BLEUÉS DE LA FLOÛNE.

Brèves légendes du portulan de l'Insoumise

de Gilbert Lascault et Ghislaine Escande



Sur le portulan et sur l'océan, les moussons de la Fortune, ses caprices, les vents contraires soufflent dans les voiles du navire ténébreux de l'Insoumise.



L'Insoumise effeuille la rose des vents. Elle secoue les quatre points cardinaux. La boussole pirouette, telle une toupie du Destin.

Pour ces brèves légendes de Gilbert Lascault, pour ce bateau métaphore qu'est l'Insoumise, Ghislaine Escande a construit cette série de treize cartes qui sont autant d'invitations au parcours du monde et du temps, à la lecture et à l'évasion propre aux cartes et aux légendes.

Gilbert Lascault, écrivain, critique d'art, professeur émérite à l'Université Panthéon-Sorbonne, publie des ouvrages d'esthétique et des fictions.

Ghislaine Escande, peintre et plasticienne, travaille essentiellement à partir de papiers déjà investis, d'images préexistantes. Ses œuvres font l'objet d'expositions en France et à l'étranger depuis 1980 et figurent dans de nombreuses collections particulières, publiques et d'entreprises.

Depuis de très nombreuses années elle s'intéresse aux cartes, plus ou moins anciennes, de toutes provenances, parfois annotées, à différentes échelles qui disent le temps autant que l'espace. Fusion d'images et de signes, objets d'art et de savoir où se mêlent toutes les représentations, elles ouvrent la voie à tous les voyages.

Brèves légendes du portulan de l'Insoumise

de Gilbert Lascault et Ghislaine Escande



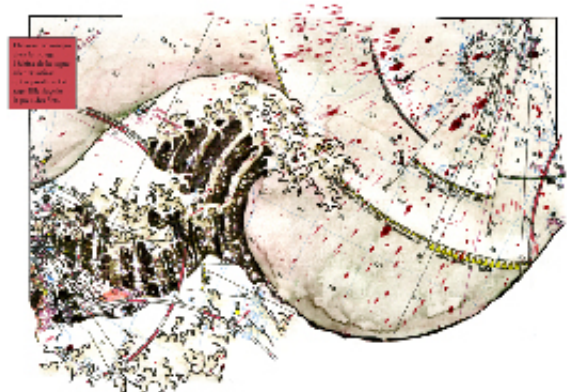
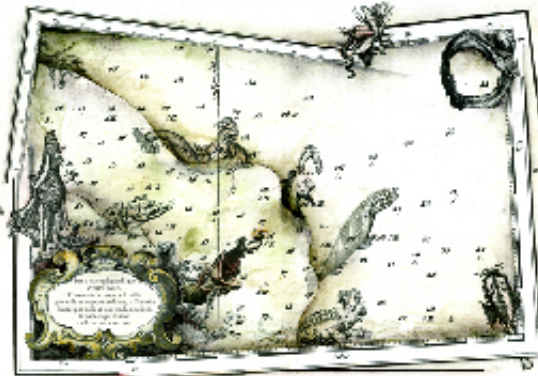
Edition originale, réalisée par l'artiste, limitée à 100 exemplaires numérotés de 1 à 100 et 22 hors-commerce, tous signés au colophon par l'auteur et l'artiste.

Format 33 / 46 / 3 cm

L'ouvrage comporte 16 planches dont 13 cartes inventées par Ghislaine Escande sur les légendes de Gilbert Lascault présentées sous papier pelure. Les légendes sont intégrées aux cartes, comme il se doit, une planche reprend l'ensemble du texte.

L'ensemble des planches est réuni sous couverture noire dans une boîte.

Impression numérique pigmentaire sur papier Hahnemühle 300 g. Textes composés en Garamond.



Ghislaine Escande
Atelier 27
42 rue Jules Vanzuppe
94200 Ivry-sur-Seine
06 76 95 42 55
g.escande@free.fr
www.escande.fr

